

# WORKSHOP DI EDUCAZIONE ALLA TERRA

29 - 30 Gennaio 2018



*Per tutti coloro che amano questo pianeta e la sua vita*

Siete invitati a partecipare al **workshop formativo di Educazione alla Terra** organizzato dal **Consorzio Interland** in collaborazione con l'Istituto per l'Educazione alla Terra - Ramo Italiano e con il patrocinio del **Comune di Sgonico – Občina Zgonik**.

## Cos'è l'Educazione alla Terra?

L'Educazione alla Terra è una risposta educativa alla nostra crisi ambientale. Si pone l'obiettivo di realizzare ciò che l'educazione ambientale ha stabilito ma non ha ancora portato a termine: aiutare le persone a migliorare la loro relazione cognitiva ed affettiva con le comunità naturali della Terra e i sistemi di vita che le sostengono, ed iniziare a costruire stili di vita che diminuiscono il loro impatto sui luoghi e sui processi.

I programmi dell'Istituto sono ideati

- per far comprendere i concetti ecologici di base (flusso di energia, cicli della materia, interrelazioni e cambiamento);
- per sviluppare sentimenti positivi di apprezzamento e d'interesse per il mondo naturale;
- per concretizzare le comprensioni ed i sentimenti in azioni pratiche che mirino a cambiare il nostro stile di vita e quindi migliorare il nostro impatto sulla Terra.



## Quali sono gli obiettivi del workshop?

Il senso profondo del workshop è quello di una riscoperta vera e consapevole del mondo naturale, che passa attraverso l'approccio diretto, multisensoriale, per sviluppare sentimenti

positivi che si traducano in azioni concrete, in pratiche responsabili e rispettose di tutti gli elementi naturali, la cui connessione è alla base della vita.

Si articola così in un percorso che stimola la sfera sentimentale, sviluppa e porta alla luce il senso di appartenenza dell'essere umano con tutti gli elementi che lo circondano, riscopre la gioia del rapportarsi ad essi, per sfociare nel senso di amore per la Terra.

Il workshop vuole offrire un bagaglio sul nostro vivere sulla Terra, sugli equilibri ignorati che è necessario ripristinare, sulle azioni possibili ancora da compiere.

“La terra è fortemente compromessa. Forse è troppo tardi, ma bisogna ugualmente provare a curarla. Provare, magari fallire, ma provare” - Steve van Matre, Presidente e fondatore di *The Institute of Earth Education*

Gli obiettivi del workshop:

- ✓ Conoscere la metodologia educativa;
- ✓ Offrire un'esperienza sui diversi tipi di attività da svolgere in natura;
- ✓ Offrire esperienze di consapevolezza naturale per aiutare gli studenti e le persone a migliorare la loro relazione con la Terra;
- ✓ Svelare il segreto per creare avventure dinamiche di apprendimento;
- ✓ Fornire una visione d'insieme dei programmi dell'Istituto;
- ✓ Offrire strumenti e linee guida per realizzare un programma educativo personalizzato;
- ✓ Fornire strategie per la costruzione concettuale, le tecniche interpretative e i buoni metodi di conduzione.

### Chi condurrà il workshop?

Il workshop sarà condotto da **Jon Cree** che è il Coordinatore della Formazione Internazionale di *The Institute for Earth Education* per conto del quale ha condotto moltissimi workshop in tutta Europa. Ha una vasta esperienza nella conduzione di programmi di “*Educazione alla Terra*” e di “*Passeggiate con la Terra*” e ha lavorato per molti anni al *Peak National Park* dedicandosi alla formazione e all'educazione ambientale. Attualmente è il responsabile del Settore Formazione e Educazione al *Bishop Wood Centre in Worcestershire* (Gran Bretagna) con la qualifica di Leader e Trainer all'interno della *Forest School Association*.

### A chi è rivolto?

Il workshop è rivolto a educatori, insegnanti, professionisti del settore, guide naturalistiche, operatori delle Aree Protette, studenti e persone interessate al tema.

### Come è strutturato il workshop?

Il workshop si articola in momenti teorici e pratici all'aperto e sarà condotto **in lingua inglese con traduzione consecutiva in italiano** grazie al contributo di un interprete.

Si approfondiranno le origini, la metodologia, i contenuti dell'Educazione alla Terra e saranno offerti strumenti e linee guida per realizzare un programma di educazione alla natura personalizzato. Le sessioni all'aperto, d'altro canto, saranno preziose occasioni per fare esperienza e vedere in pratica alcune attività dell'Istituto da svolgere in natura.

## PROGRAMMA

### LUNEDÌ 29 GENNAIO

9.00 Registrazione e presentazioni

9.30 *Sessione teorica* - **Origini dell'Educazione alla Terra**

11.00 Pausa caffè

11.15 *Sessione teorica* - **Motivazioni, Contenuti e Metodi dell'Educazione alla Terra**

13.00 Pausa pranzo

14.00 *Attività all'aperto* - **Il Segreto della Meraviglia**

16.00 *Sessione teorica* - analisi dell'attività svolta

17.00 Conclusioni

### MARTEDÌ 30 GENNAIO

9.00 *Sessione teorica* - **Linee Guida per i Leader**

10.30 Pausa caffè

10.45 *Sessione teorica* - **Costruire un Programma**

13.00 Pausa pranzo

14.00 *Attività all'aperto* - **Attività Concettuale**

16.00 *Sessione teorica* - analisi dell'attività svolta

16.30 *Sessione teorica* - **Descrizione dei programmi e delle attività dell'Istituto**

17.00 Discussione e domande

## INFORMAZIONI UTILI:

- ✓ Il workshop si svolgerà presso la struttura del Comune di Sgonico in gestione al Centro culturale Dom Briščiki Kulturno Rekreatijsko Društvo, al seguente indirizzo: **Frazione Borgo Grotta Gigante 77**, Borgo Grotta Gigante - 34010 Sgonico (Trieste).
- ✓ L'iscrizione è garantita fino ad un massimo di **35 persone**.
- ✓ Il costo di partecipazione è di **170 euro** per le due giornate del workshop; qualora si superassero i 20 partecipanti parte della quota d'iscrizione verrà rimborsata.
- ✓ La segreteria organizzativa invierà tutte le informazioni e il modulo per effettuare l'iscrizione.
- ✓ Si consiglia di vestirsi con abiti confortevoli e caldi, scarpe comode e un impermeabile in caso di pioggia per le sessioni all'aperto.

✓ Le pause caffè saranno offerte dall'organizzazione, mentre i pranzi saranno a cura dei partecipanti con la possibilità di un menù fisso di tipo vegetariano presso un ristorante locale.

✓ Sito *The Institute for Earth Education*: [www.ieetree.org](http://www.ieetree.org)

## CONTATTI:

**Interland Consorzio** - Segreteria organizzativa

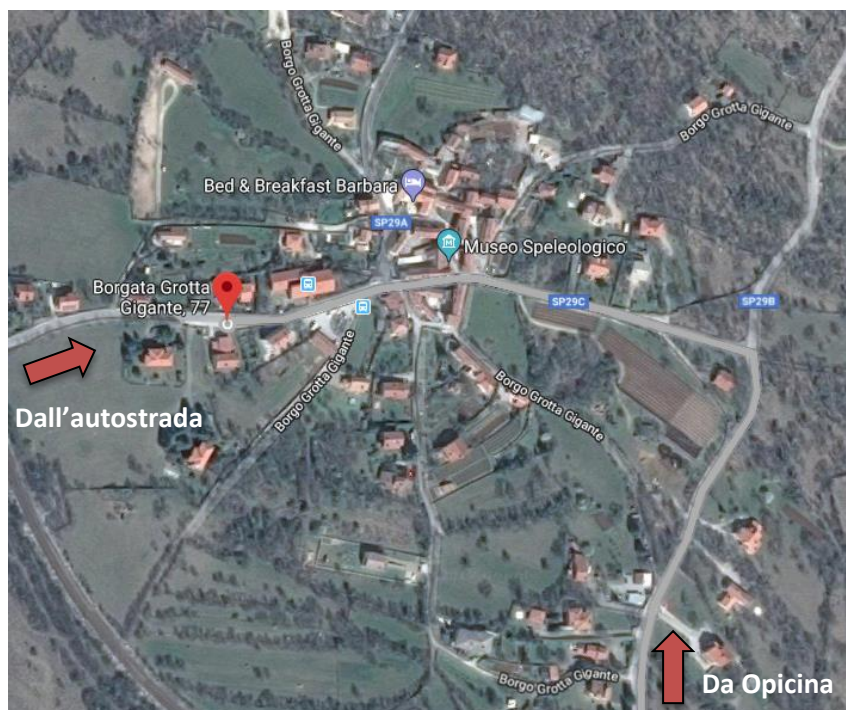
[nicoletta@interlandconsorzio.it](mailto:nicoletta@interlandconsorzio.it)

040 369016, int. 5 (lunedì - venerdì, 9 - 13)

+ 39 331 2277012 (Nicoletta)

 Orti di Massimiliano

## COME ARRIVARE



### Indicazioni stradali:

- **Da Trieste:** prendere Strada Nuova per Opicina/E61, arrivati nel centro di Opicina alla rotonda prendere Via di Prosecco/SP1 dopo il raccordo autostradale svoltare a destra per la Strada Provinciale di Vipacco/SP29B e poi a sinistra per Borgo Grotta Gigante, sulla sinistra troverete il civico 77.

- **Dall'autostrada A4/E70:** uscita autostradale di Prosecco, seguire le indicazioni per Borgo Grotta Gigante.

Organizzato da

**interLand**  
CONSORZIO PER L'INTEGRAZIONE E IL LAVORO  
Cooperativa Sociale

Con il Patrocinio del

COMUNE DI SGONICO  
OBČINA ZGONIK



In collaborazione con  
l'Istituto per l'Educazione  
alla Terra

